



ŘÁD SVATÉHO HUBERTA

SE SÍDLEM NA KUKSU



S HUBERTEM DO ŠKOLY A MOŽNÁ JEŠTĚ DÁL

DĚTSKÝ DEN S BOROVOU TLAPKOU

AUTOR: JAROSLAV FILIP



WWW.RADSVATEHOHUBERTA.CZ

Název programu:

Autor:

Záměr programu:

Forma programu:

Cílová skupina:

Časová náročnost:

Místo pilotáže:

Nároky na prostory:

Dětský den s Borovou tlapkou

Jaroslav Filip

Vytvořit příležitost pro děti setkat se s kynologií, myslivostí, lesnictvím a sokolnictvím a to v lesním prostředí.

Stanoviště (11 stanovišť s odborným výkladem nebo připravenými soutěžními nebo vzdělávacími programy)

Děti ve věku od 3 do 12ti let

5 hodin

Kynologické centrum Borova tlapka z.s.

Velký venkovní prostor

Materiály a pomůcky:

Závisí na volbě stanovišť, tentokrát to byly např. tyto: živá zvířata (psi, dravci, drobná domácí a terarijní zvířata, zvěř), environmentální hračky, exponáty, jutové pytle, sportovní náčiní (míče, fotbalová branka, basketbalový koš, atd.), ceny pro účastníky, propagační materiály, kancelářské potřeby, ozvučení a dále dle nabízených stanovišť

Přílohy:

Č. 1 Křížovka – kynologie, č. 2 Puzzle sokolnictví, otázky, č. 3 Ukázka obrázků, č. 4 Parohy nebo rohy

Před programem:

Příprava před programem obnáší zajištění: reklamy a pozvánek na akci, zajištění finančních prostředků, zajištění dopravní obslužnosti a hygienického zázemí pro konání akce. Dále je možné objednat doplňující atrakce (kolotoč, skákací hrad, houpačky), připravit posezení pro návštěvníky a zajistit dostatek občerstvení.

Před programem je třeba personálně zajistit program jako celek i jeho jednotlivá stanoviště např. instruktory, přednášející, dobrovolníky, technické pomocné pracovníky, moderátora a zdravotní asistenci.

PROGRAM

LEKTOR

Při pilotním ověření lektor vybral a zajistil tato stanoviště:

- 1) Stanoviště Kynologie
- 2) Stanoviště Sokolnictví
- 3) Stanoviště Myslivosti
- 4) Stanoviště Canisterapie
- 5) Stanoviště Lesní pedagogiky LČR
- 6) Stanoviště Zvěřinec Ulita při ZŠ Štefánikova
- 7) Stanoviště Českého červeného kříže
- 8) Stanoviště Královéhradeckého hasičského sboru
- 9) Stanoviště Skákání v pytli
- 10) Stanoviště Malování
- 11) Stanoviště Agentury Bambína

U stanovišť 1 až 3 náplň níže lektor popisuje. Ostatní stanoviště připravují a zajišťují pozvaní odborníci, proto v programu přinášíme pouze ilustrativní fotografie pro zachycení atmosféry akce jako celku.



METODICKÉ POZNÁMKY



Organizační forma programu - stanoviště - dává dětem možnost výběru. Mají možnost si vybrat pořadí, v jakém budou stanoviště absolvovat, jejich počet, kolikrát oblíbené stanoviště navštíví apod. Tato možnost výběru zvyšuje motivaci dětí k zapojení se na jednotlivých stanovištích.



Při plánování jednotlivých stanovišť je užitečné přemýšlet o jejich různorodosti tak, aby děti získávaly a rozvíjely různé znalosti a dovednosti (např. přírodovědné, pohybové, hudební, výtvarné aj.)



Inspiraci k přípravě dalších variant stanovišť je možné dále čerpat v projektu vzdělávacího centra Tereza "Jděte ven!":

<http://jdeteven.cz/cz/hry>.

Borova  **tlapka**

1) STANOVIŠTĚ KYNOLOGIE

Lektor na tomto stanovišti představuje jednotlivá plemena psů a předvádí ukázky z výcviku loveckých, společenských a pracovních plemen.

Děti mají příležitost s lektorem diskutovat, jak si pro sebe vybrat vhodné plemeno psa.

Po krátké přednášce mohou děti vyplnit křížovku.



Příloha č. 1 Křížovka - kynologie



Kromě křížovky si děti mohou namalovat obrázek psa, zahrát si pexeso s plemeny psů apod..



2) STANOVIŠTĚ SOKOLNICTVÍ

Na tomto stanovišti mají děti příležitost poznat některé z dravců, žijících na území České republiky.

Sokolníci, zajišťující toto stanoviště mají připravené ukázky a odpovídají dětem na jejich otázky.

Po výkladu mohou děti složit obrázek dravce.



Příloha č. 2 Puzzle sokolnictví



Jak může probíhat ukázka s dravci se můžete podívat např. na webových stránkách **Dotkni se křídel.cz**.



3) STANOVIŠTĚ MYSLIVOSTI

Poznej zvěř, kterou můžeš potkat v našich lesích a na našich polích a lukách, to je cílem tohoto stanoviště. Děti na stanovišti pracují s obrázky i reálnými předměty, poznávají zvěř, která žije na našem území. Mají možnost si rohy i paroží, kůže apod. osahat a blíže je poznat.

Lektor je po celou dobu připraven odpovídat dětem na jejich otázky.



Příloha č. 3 Ukázka obrázků, se kterými se na stanovišti pracovalo



Na tomto stanovišti je možné využít pracovní listy vytvořené v projektu S Hubertem do lesa.



Příloha č. 4
Ukázka pracovního listu
Parohy
nebo rohy



4) STANOVIŠTĚ CANISTERAPIE – UKÁZKY CANISTERAPIE V PRAXI



5) STANOVIŠTĚ LESNÍ PEDAGOGIKY LČR – PŘEDNÁŠKA O ODPADECH V LESÍCH



LES NENÍ SMETIŠTĚ					
PLECHOVKA	TÁŠKA	PLENKA	SKLO	LÁTKA	PET-LAHEV
15 LET	25 LET	250 LET	TISÍCE LET	1 ROK	100 LET
TETRA PACK	PAPÍR	POMERANČ	ŽVÝKAČKA	CIGARETA	KELÍMEK
100 LET	4 MĚSÍCE	1.5 ROKU	50 LET	15 LET	70 LET

6) STANOVIŠTĚ ZVĚŘINEC ULITA PŘI ZŠ ŠTEFÁNIKOVA UKÁZKY ŽIVÝCH DOMÁCÍCH I TERARIJNÍCH ZVÍŘAT



7) STANOVIŠTĚ ČESKÉHO ČERVENÉHO KŘÍŽE – UKÁZKY PRVNÍ POMOCI



8) STANOVIŠTĚ KRÁLOVÉHRADECKÉHO HASIČSKÉHO SBORU SEZNÁMENÍ S VYBAVENÍM



9) STANOVIŠTĚ SKÁKÁNÍ V PYTLI



10) STANOVIŠTĚ MALOVÁNÍ NA OBLIČEJ



OHLASY NA DĚTSKÝ DEN S BOROVOU TLAPKOU V HRADECKÉM DENÍKU

HRADECKÝ
deník.cz

VYBERTE SI REGION



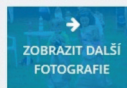
VYBRAT MĚSTO ZPRÁVY SPORT ČERNÁ KRONIKA KULTURA Z REGIONU

V lese si děti užily výcvik psů, hasiče, soutěže i drony

Hradec Králové /FOTO/ - Den dětí spojený s ukázkami canisterapie, létáním dronů, práce dobrovolných hasičů ze Svinar, výcvikem psů doplněný charitativní akcí, soutěží o ceny a losováním o věcné ceny uspořádalo ve svém mašovickém areálu kynologické centrum Borova tlapka. Zastoupen tu byl státní podnik Lesy České republiky i Řád svatého Huberta.

Fotogalerie

12 fotografií



Den dětí v kynologickém centru Borova tlapka v královéhradeckých Mašovicích.

Foto: Eva Ženíšková

Na své si mimo jiné přišli rodiče, kteří se mohli zúčastnit, stejně jako jejich ratolesti, soutěží o ceny. Děti si kromě soutěžních klání zařadily ve skákacím hradu, svezly se na kolotoči, dováděly na houpačkách a vyzkoušely si první pomoc. Zvěřinec hradecké Základní školy Štěfánikova předvedl zájemcům svá chovaná zvířata.

„Organizace akce, připravené hry, soutěže o ceny a systematické plnění úkolů. Dnešní odpoledne se nám moc líbí. Navíc vyšlo pěkně počasí. Děti se tu dosyta vyřádí, mají si z čeho vybírat,“ řekla maminka dvojčat Zdena Pražáková z Hradce Králové. Svoz do centra zajišťoval po celé odpoledne turistický vláček Dopravního podniku města.

Eva Ženíšková

11) STANOVIŠTĚ AGENTURA BAMBÍNA PŘEDSTAVENÍ PROFESIONÁLNÍ PÉČE O DĚTI



JAK TO VIDĚL ORGANIZÁTOR PO AKCI?

Letošní dětský den v Kynologickém centru Borova tlapka měl opět velký úspěch a můžeme neskromně poznamenat, že dětí bylo opět více než v předchozích ročnících. Jestliže v roce 2015 jsme dosáhli návštěvnosti 116 dětí a zhruba 330 dospělých, tak letos bylo soutěžících dětí 163 a celková návštěvnost dosáhla počtu více než 400 návštěvníků. Větší množství základních a mateřských škol nás požádalo o odborné přednášky.

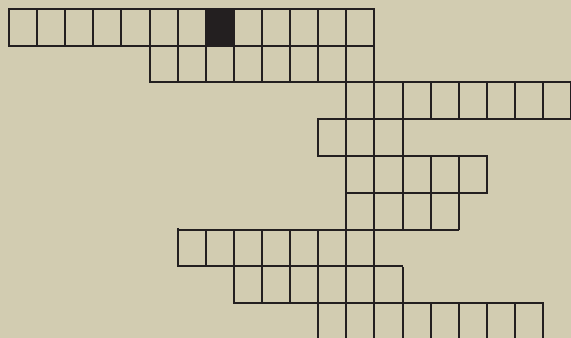
Více fotek a další podrobnosti o celé akci je možné najít na:

<http://www.borovatlapka.cz/detsky-den-2017/>.

NÁVAZNOST PROGRAMU

Dále nabízíme základním a mateřským školám možnost přednášek a letní a podzimní programy

PŘÍLOHA Č. 1 KŘÍŽOVKA – KYNOLOGIE



Poznej psa z obrázku č.1

Ve sportovní kynologii psi překonávají? (pomůcky)

K čemu se v lovecké kynologii používá plemeno jack russel terier?

Jak se jmenuje pes, podle kterého se to zde jmenuje?

Psovitá šelma (Vulpes vulpes)

Jak se nazývá skupina loveckých psů?

Člověk, který se zabývá výcvikem psů

Nezbytnou složkou výchovy psa je?

Poznej psa z obrázku č.2

Obr. č.1



Obr. č.2



NĚMECKÝ OVČÁK, PŘEKÁŽKY, NOROVÁNÍ, BOR,
LIŠKA, OHAŘ, KYNOLOG, VÝCVIK, JEZEVCÍK

PŘÍLOHAČ. 2 PUZZLE SOKOLNICTVÍ, OTÁZKY



Jak se nazývá sova, která je na složeném obrázku?

VÝR VELKÝ

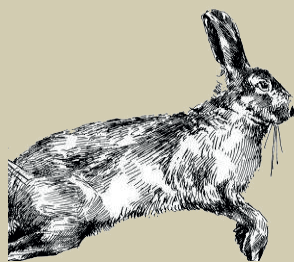
Kdy Výr velký loví?

VE VEČERNÍCH HODINÁCH, POZDNE ODPOLEDNÍCH HODINÁCH

PŘÍLOHA Č. 3 UKÁZKA OBRÁZKŮ



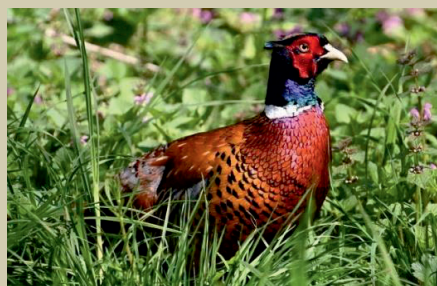
Paroh kterého zvířete je na obrázku?
DAŇKA SKVRNITĚHO



Pojmenuj drobnou zvěř na obrázku
ZAJÍC POLNÍ



Které zvíře je na obrázku?
JELEN EVROPSKÝ



Pojmenuj a urči pohlaví pernaté zvěře dle obrázku.
BAŽANT OBECNÝ, SAMEC

PŘÍLOHA Č. 4 PAROHY NEBO ROHY

PAROHY NEBO ROHY

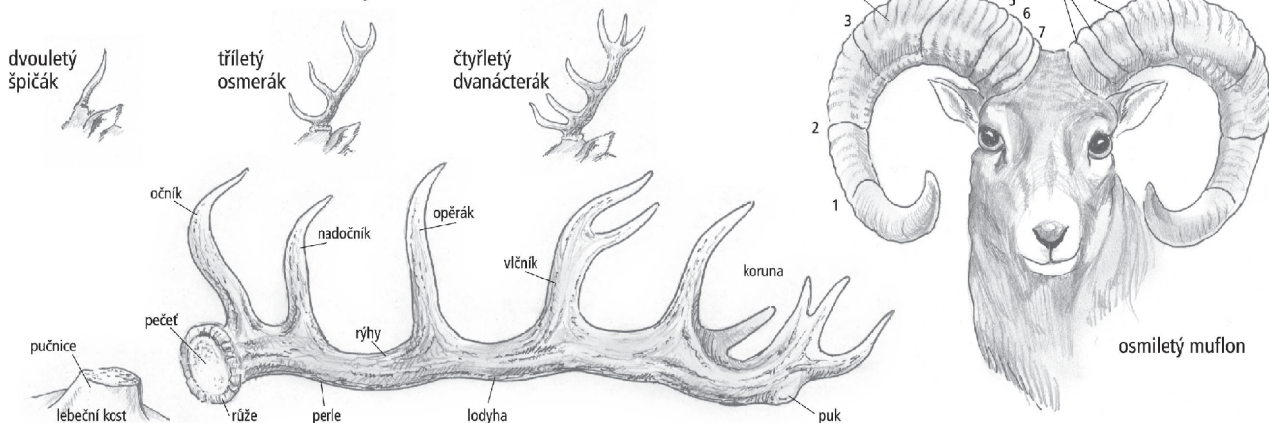
OCHRANA I OKRASA SAMCŮ

VÍTE, ŽE JEN SAMCI MAJÍ PAROHY? PAROH JE KOSTĚNÝ ÚTVAR, KTERÝ VZNIKÁ KAŽDOROČNĚ OPAKOVANÝM RŮSTEM VÝBEŽKŮ ČELNÍ KOSTI, ŘÍKÁ SE JIM PUČNICE. ROSTOUCÍ PAROH JE POKRYT KŮŽÍ - LÝČÍM, KTERÉ JEJ VYŽIVUJE. PO SKONČENÍ RŮSTU LÝČÍ ZASYCHÁ A JELEN JE OTLOUKÁ NAPŘÍKLAD O KEŘE NEBO NÍZKÉ STROMKY, MLUVÍME O VYTLOUKÁNÍ. NA JAŘE JELENI PAROHY SHAZUJÍ A KONCEM LÉTA JIM NARŮSTAJÍ NOVÉ.



MY JELENÍ JSME NEJKRÁSNĚJŠÍ ZE VŠECH LESNÍCH ZVÍŘAT A NA PAROHY, KTERÉ NÁM TAK SLUŠÍ, JSME NÁLEŽITĚ PYŠNÍ. MNOHO LIDÍ SI MYSLÍ, ŽE PODLE POČTU VÝSAD NA NAŠEM PAROŽÍ SPOČÍTÁJÍ, KOLIK NÁM JE LET. TO TAK! U MUFLONŮ, PODLE TĚCH JEJICH BERANÍCH ROHŮ, TAM STÁŘÍ URČÍTE, ALE U NÁS JELENŮ? ANI NÁHODOU!

SPOČÍTEJTE, KOLIK VÝSAD (VÝRŮSTKŮ) JE NA JELENÍM SHOZU. URČETE, KOLIKATERÁK TENTO JELEN BYL.



ZJISTĚTE, ZDA VE VAŠEM OKOLÍ PROBÍHAJÍ MYSLIVECKÉ VÝSTAVY TROFÉJÍ. NAVŠTIVTE TAKOVOU VÝSTAVU A ZJISTĚTE, JAK MOHUTNÉ PAROŽÍ MÁ ZVĚŘ V LESÍCH VE VAŠEM OKOLÍ.

PIKTOGRAMY



"další varianta" = tzn. když konkrétní část programu by šlo udělat i jinak (možná interaktivněji, nebo ještě s jiným záměrem a cílem...)



"upřesnění - hřebíček na hlavičku" = tzn. cílem poznámky je konkrétní část programu upřesnit, podrobněji rozepsat, přesněji zacílit



"rozšiřující varianta" = tzn. když by bylo možné této části programu věnovat větší prostor nebo jít v tématu více do hloubky



"všimněte si" = tzn. teoretický komentář, který upozorňuje na nějakou pedagogickou zákonitost, fígl, který stojí za povšimnutí, nebo jen souvislost, která se může v podobných situacích hodit



"koukněte do přílohy" = tzn. do odkazu na přílohu potřebnou k realizaci programu

Tvorba vzdělávacího programu byla součástí projektu **S Hubertem do školy a možná i dál**, který realizoval Řád svatého Huberta za finanční podpory Ministerstva zemědělství. Metodickou část programu (školení a vytvoření metodik včetně pilotáží) podporovali lektori a mentori JOB spolek pro inovace - Sekce vzdělávání ve školství. Cílem projektu bylo vytvořit a pilotně ověřit programy pro práci s dětmi předškolního a mladšího školního věku, které budou dětem přibližovat témata udržitelného hospodářství, smysl hospodaření a užítky, které hospodaření lidem přináší.

JAK CELÝ PROJEKT PROBÍHAL?

1. část - setkání 8. – 9. 6. 2016

Vstupní inspirace...nápadník...hledání možností, jak na to...plánování programů pro děti/školy

V této části měl každý možnost se seznámit s tím, co pro děti připravují ostatní, představit své zkušenosti, získat databázi konkrétních postupů, aktivit, které jim pomůžou: čerpat ze zkušeností dětí, aktivně do programu děti zapojit, naplánovat program. Cílem této části bylo získat podporu pro vytvoření svého programu, který bude reálně využit v praxi.

2. část - průběžně mezi setkáními

Individuální písemné vytváření/upravování vlastních programů...možnost využití konzultací s lektory...příprava materiálů, pomůcek, prostředí...

V této části každý (případně dvojice či skupina) vytvářel program pro děti/školy tak, aby bylo možné jej v praxi ověřit. V této písemné přípravě byly např. náměty na konkrétní aktivity s dětmi, pracovní listy, pomůcky apod. Na to všechno nebyli autoři sami. Každý tvůrce programu měl „svého“ konzultanta, kterému program zasílal, on se s ním seznámil a v rámci konzultací (mail, skype, telefon, osobní setkání) společně dotvořili, vyjasnili si otázky apod.

3. část - setkání 21. – 22. 9. 2016

Sdílení...inspirace...nápady ostatních...povzbuzení do realizace...vyhodnocování zrealizovaného programu...

V této části měl každý příležitost se inspirovat připravenými programy ostatních kolegů, načerpat nápady pro dokončení svého programu. Společně jsme hledali možnosti, jak konkrétně získávat školy/učitele pro spolupráci a jak vyhodnocovat zrealizovaný program z pohledu dítěte, učitele, školy, hospodáře.

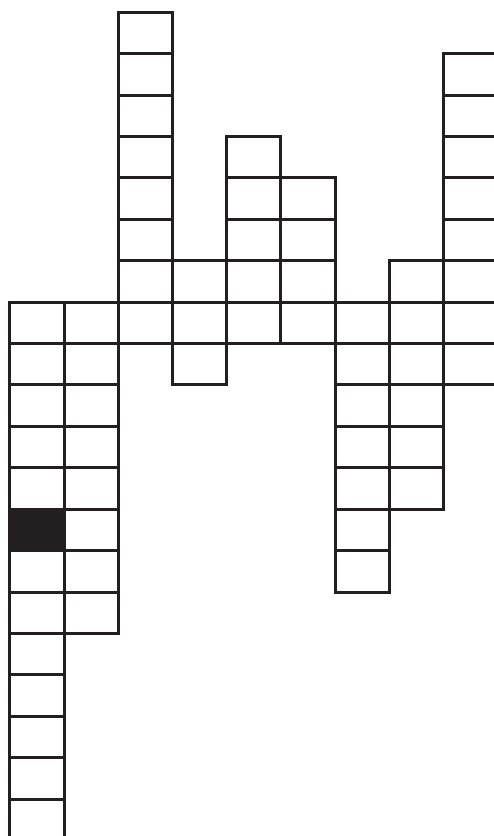
4. část - průběžně

Dokončení programu...závěrečné konzultace...oslovení škol/učitelů...příprava na vlastní realizaci

5. část - do konce listopadu 2016

Vlastní realizace programu...vyhodnocení...odměna

V této části kurzu pilotně autoři ověřili svůj připravený program, sepsali jednoduchou závěrečnou zprávu a zaslali pro zpracování lektorům a mentorům JOB spolek pro inovace - Sekce vzdělávání ve školství.



Poznej psa z obrázku č.1

Ve sportovní kynologii psi překonávají? (pomůcky)

K čemu se v lovecké kynologii používá plemeno jack russel terier?

Jak se jmenuje pes, podle kterého se to zde jmenuje?

Psovitá šelma (Vulpes vulpes)

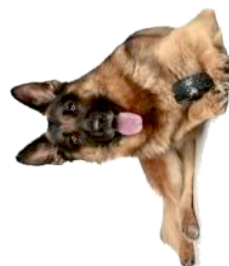
Jak se nazývá skupina loveckých psů?

Člověk, který se zabývá výcvikem psů

Nezbytnou složkou výchovy psa je?

Poznej psa z obrázku č.2

Obr. č.1



Obr. č.2





Jak se nazývá sova, která je na složeném obrázku?

VÝR VELKÝ

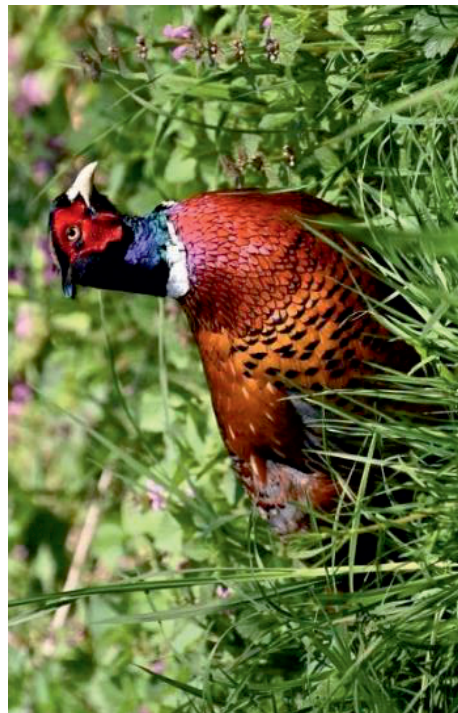
Kdy Výr Velký loví?

VE VEČERNÍCH HODINÁCH, POZDNE ODPOLEDNÍCH HODINÁCH



Pojmenuj drobnou zvěř na obrázku

ZAJÍC POLNÍ



Pojmenuj a urči pohlaví pernaté zvěře dle obrázku.

BAŽANT OBECNÝ, SAMEC



Paroh kterého zvířete je na obrázku?

DAŇKA SKVRNITÉHO



Které zvíře je na obrázku?

JELÉN EVROPSKÝ

PAROHY NEBO ROHY

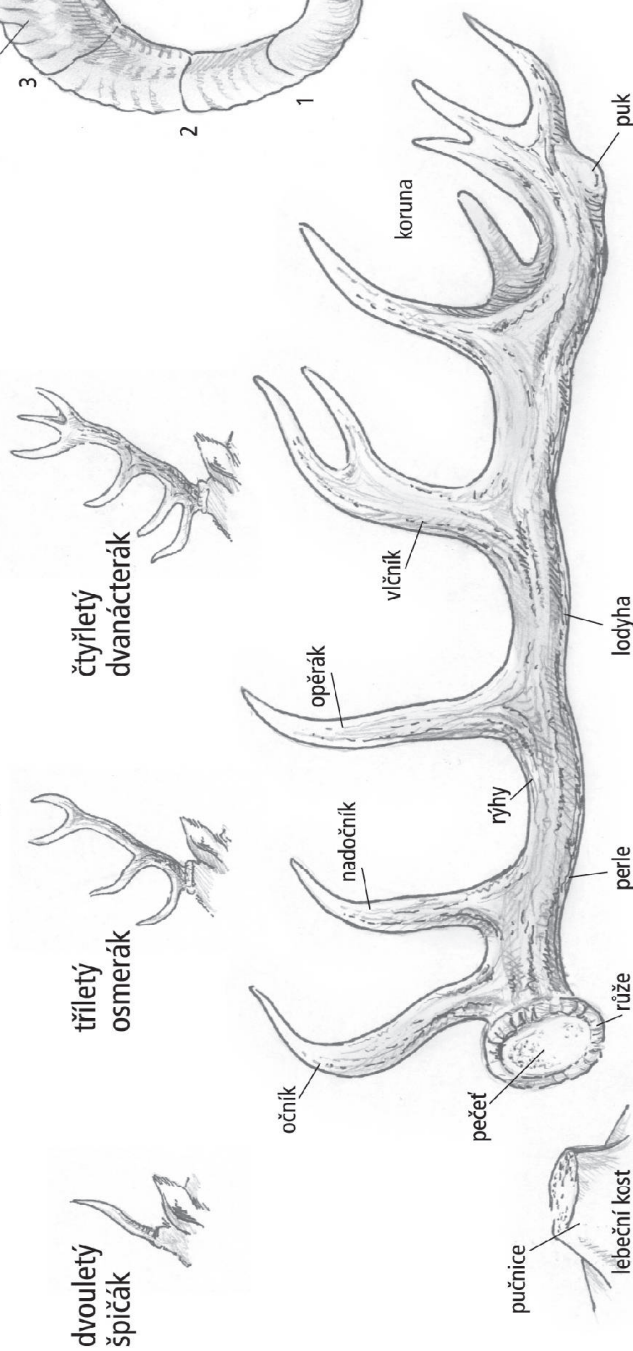
OCHRANA I OKRASA SAMCŮ



VÍTE, ŽE JEN SAMCI MAJÍ PAROHY? PAROH JE KOSTĚNÝ ÚTVAR, KTERÝ VZNIKÁ KAŽDOROČNĚ OPAKOVANÝM RŮSTEM VÝBĚŽKŮ ČELNÍ KOSTI, ŘÍKÁ SE JIM PUČNICE. ROSTOUCÍ PAROH JE POKRYT KŮŽÍ - LÝČÍM, KTERÉ JEJ VYŽIVUJE. PO SKONČENÍ RŮSTU LÝČÍ ZASYSCHÁ A JELEN JE OTLOUKÁ NAPŘÍKLAD O KEŘE NEBO NÍZKÉ STROMKY, MLUVÍME O VYTLOUKÁNÍ. NA JAŘE JELENI PAROHY SHAZUJÍ A KONCEM LÉTA JIM NARŮSTAJÍ NOVÉ.

MY JELENI JSME NEJKRÁSNEJŠÍ ZE VŠECH LESNÍCH ZVÍŘAT A NA PAROHY, KTERÉ NÁM TAK SLUŠÍ, JSME NÁLEŽITĚ PYŠNÍ. MNOHO LIDÍ SI MYSLÍ, ŽE PODLE POČTU VÝSAD NA NAŠEM PAROŽÍ SPOČÍTÁJÍ, KOLIK NÁM JE LET. TO TAK! U MUFLONŮ, PODLE TĚCH JEJICH BERANÍCH ROHŮ, TAM STÁŘÍ URČÍTE, ALE U NÁS JELENŮ? ANI NÁHODOU!

SPOČÍTEJTE, KOLIK VÝSAD (VÝRŮSTKŮ) JE NA JELENÍM SHOZU. URČETE, KOLIKATERÁK TENTO JELEN BYL.



prstenec

4

5

6

7

roční vruby / rýhy/

osmiletý muflon

ZJISTĚTE, ZDA VE VAŠEM OKOLÍ PROBÍHAJÍ MYSLIVECKÉ VÝSTAVY TROFEJÍ. NAVŠTIVTE TAKOVOU VÝSTAVU A ZJISTĚTE, JAK MOHUTNÉ PAROŽÍ MÁ ZVĚŘ V LESÍCH VE VAŠEM OKOLÍ.

